

# PP2000

**ger tillverkande industrier**

- **högre leveransprecision**
- **effektivare produktion**
- **lägre kapitalkostnader**
- **ökad lönsamhet**

# PP2000

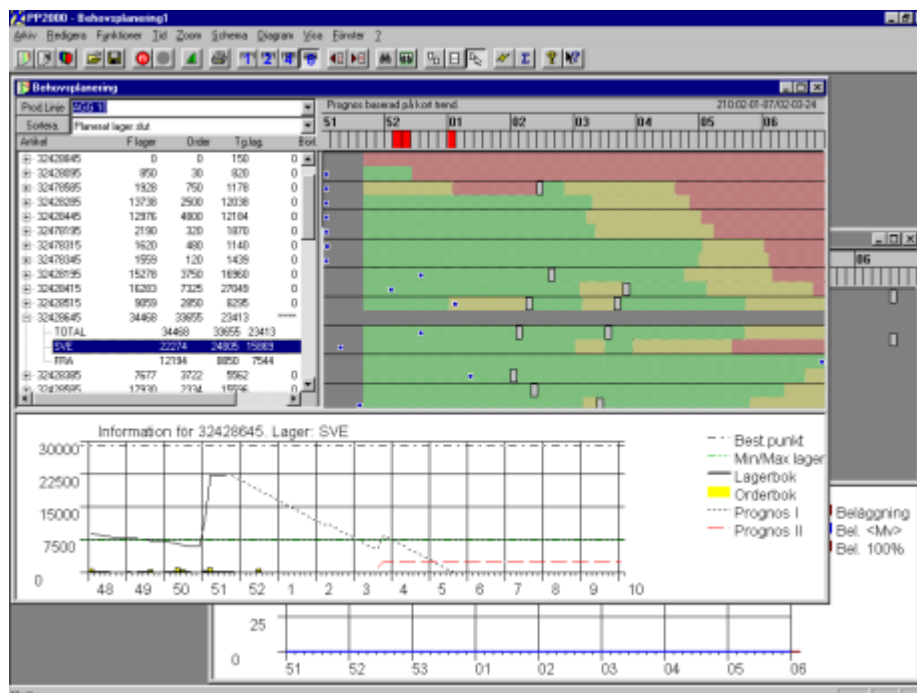
Produktionsplanering PP2000 är en programvara utvecklad för tillverkande industrier som på prognosbasis producerar mot lager. Systemet ger användaren, på ett mycket lättöverskådligt sätt, information om rätt tidpunkt att initiera produktion så att både bristsituationer och överlager undviks. Nya produktionsorder kan enkelt skapas och befintliga kan vid behov lätt ändras. Användaren får också mycket god överblick över beläggningsgraden av olika produktionsresurser och över den aktuella produktionssituationen.

## Översiktlig behovspresentation ger rätt prioritering i produktionen

PP2000 presenterar grafiskt produktionsbehovet för alla artiklar med den optimala produktionstidpunkten markerad. Genom denna information förbättras väsentligt möjligheten att uppnå rätt timing av produktionsorder och därigenom möjligheten att undvika både bristsituationer och överlager. Systemet kan behandla data både från statiska och dynamiska prognoser t.ex. baserade på säsong. PP2000 har också en funktion för automatisk initiering av nya produktionsorder - Autoplan. Genom Autoplan sköter PP2000 helt initieringen av nya produktionsorder, utan manuell beordran.

## Överskådlig presentation av resursbeläggningen

Beläggningen av produktionsresurserna visas också grafiskt i PP2000 vilket ger produktionsplaneraren mycket god överblick över produktionssituationen. Genom att systemet på ett överskådligt sätt visar belagda och outnyttjade produktionsresurser kan nyttjandet av produktionsresurserna optimeras.



Grafiskt användargränssnitt - för maximal överskådlighet

## **Grafisk presentation av både historiska och prognosticerade lagernivåer**

Historiska och prognosticerade lagerrörelser för alla artiklar visas också grafiskt, vilket ytterligare underlättar för produktionsplaneraren att slutligen bedöma produktionsbehovet.

### **Funktioner**

#### **PP2000 har**

- översiktlig grafisk presentation av produktionsbehov per artikel
- översiktlig grafisk presentation av resursbeläggningen
- enkel initiering, ändring och borttagning av produktionsorder
- möjlighet till prioritering och omprioritering av produktionsorder
- simulering av lagd produktionsplan
- autoplanering efter prognosticerat behov
- variant- och recepthantering med ersättningsprodukter och ändring av receptmängder
- hantering av biprodukter och medprodukter
- provproduktion
- utskriftsmöjlighet av planer och diagram

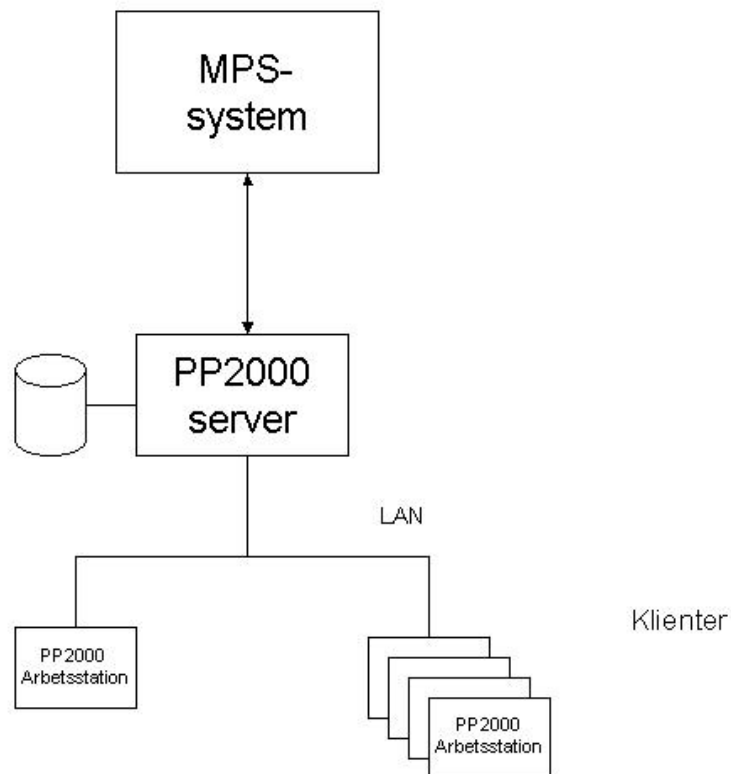
## **Grafiskt användargränssnitt - för maximal överskådlighet**

I PP2000 presenteras detta grafiskt

- produktionsbehov
- kundorderstock
- produktionsorder
- resursbeläggning
- historiska och prognosticerade lagerrörelser

## **PP2000 är kostnadseffektivt**

PP2000 är ett PC-baserat system som kompletterar företagets existerande MPS- eller affärssystem. Systemet bygger på client/serverteknik och kommunicerar alla förändringar till det överordnade systemet. Systemgemensamma data som t.ex. produktionsorder och materialbeskrivningar hämtas ifrån det överordnade systemet och dessa data behöver därför bara underhållas där. PP2000 kan anslutas till de flesta på marknaden förekommande MPS- och affärssystemen. Låg hårdvaruinvestering och enkelt underhåll gör systemet mycket kostnadseffektivt. Systemet är mycket flexibelt och kan byggas ut efterhand som behoven ökar.



### Användarvänligt

PP2000 är ett mycket användarvänligt system. Systemet är Windows-baserat vilket gör att de flesta användare lätt orienterar sig bland systemets olika funktioner. Det grafiska användargränssnittet gör att produktionsplaneraren får en mycket översiktlig bild över produktionsbehovet och produktionssituationen.

### PP2000 ger

- överblick över produktionsbehovet
- överblick över produktionssituationen
- färre leveransstörningar
- ökad beläggning av produktionsresurserna
- sänkta kapitalkostnader
- minskad lagerinkurans
- ökad lönsamhet

### Systemkrav arbetsstation

- PC med Pentium processor och 128 MByte internminne
- Windows 95/98/NT/2000
- 20" bildskärm
- ODBC-koppling till MPS- eller affärssystem