

PM2000

ger tillverkande industrier

- **effektivare produktion**
- **högre kvalitet**
- **lägre kapitalkostnader**
- **ökad lönsamhet**

PM2000

Produktions- och materialuppföljning PM2000 är ett kraftfullt IT-verktyg utvecklat för tillverkande industrier. Systemet ger användaren mycket utförlig information om materialflöde, tillverkningstider och lagerstatus i tillverkningsprocessen.

Fullständig information om materialflöde och tillverkningstider

Varje material- och produktionsenhet märkes med en streckkodsetikett eller RFID-tag. Etiketten eller tagen avläses sedan vid de olika produktions- och lagerställena på enhetens väg genom produktionsprocessen och produktens utveckling registreras tillsammans med tidpunkten i systemets databas. Det blir härigenom möjligt att i efterhand göra uppföljning av materialflöde, PIA, tillverkningstider och lagerstatus vid varje vald tidpunkt. Den fullständiga informationen om materialflödet och tillverkningstiderna förbättrar avsevärt förutsättningarna för god kommunikation mellan administration och produktion.

Kontroll och uppföljning av lagerstatus och PIA

PM2000 ger möjlighet till snabb och enkel kontroll och uppföljning av lagerstatus för råvaror, halvfabrikat och färdigvaror. Genom de kontroll- och uppföljningsmöjligheter av PIA som också finns kan man snabbt och enkelt hitta producerade enheter i produktionsmiljön.

Spårbarhet – förbättrad kvalitetskontroll

PM2000 lagrar information om materialflödet och vid vilken tidpunkt materialet har nått eller passerat olika stationer. Detta gör det möjligt att i efterhand följa upp i färdigvaran ingående råvaror och halvfabrikat – så kallad spårbarhet. Med PM2000 kan man i efterhand återskapa situationen i produktionen vid vilken historisk tidpunkt som helst. Detta ger mycket goda möjligheter till uppföljning vid t.ex. reklamationer orsakade av brister i material eller råvara.

Rapporter

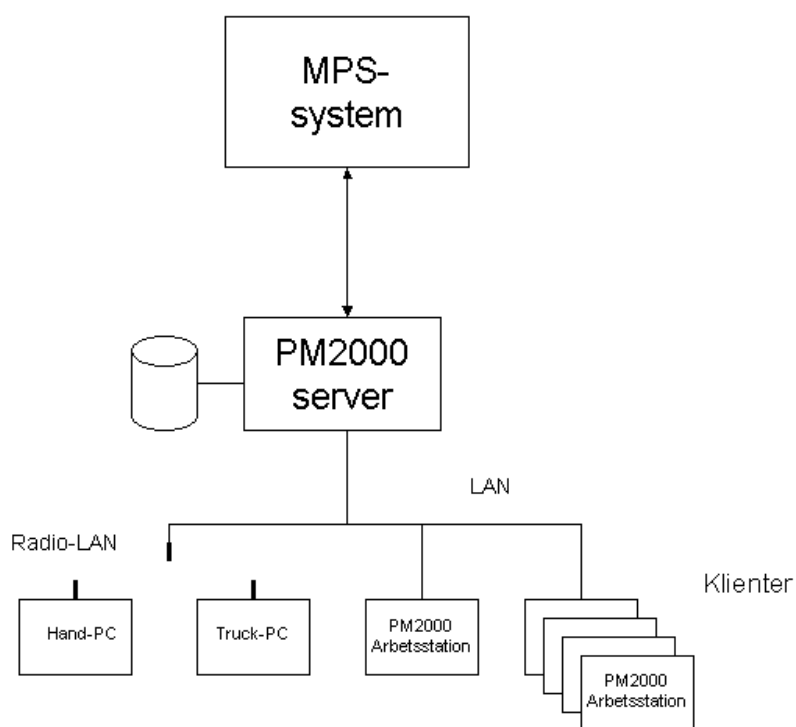
De data om materialflödet och tillverkningstiderna som registreras i systemets databas kan presenteras för användaren i ett stort antal informativa rapporter.

Rapporterna informerar om:

- materialflöde
- tillverkningstider
- PIA (produkter i arbete) – kvantitet och fysisk plats
- lagerstatus för råvaror, halvfabrikat och färdigvaror
- i färdigvara ingående råvaror och halvfabrikat – spårbarhet
- effektivitetsrapporter
- statistik för stopptider och stoppsaker
- utbytes- och spillrapporter
- inventeringslistor

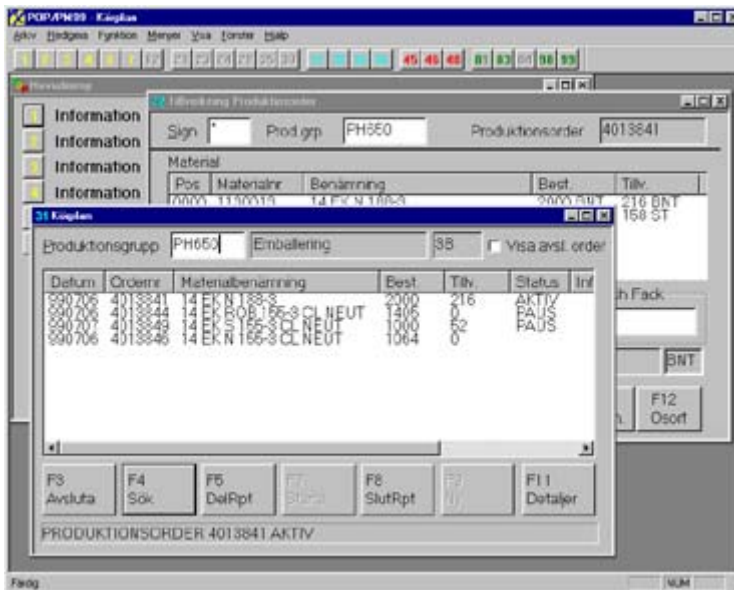
PM2000 är kostnadseffektivt

PM2000 är ett PC-baserat system som kompletterar företagets existerande MPS- eller affärssystem. Systemet bygger på client/server teknik och kommunicerar alla förändringar till det överordnade systemet. Systemgemensamma data som t.ex. produktionsorder hämtas ifrån det överordnade systemet och dessa data behöver därför bara underhållas där. PM2000 kan anslutas till de flesta på marknaden förekommande MPS- och affärssystemen. Låg hårdvaruinvestering och enkelt underhåll gör systemet kostnadseffektivt. Systemet är mycket flexibelt och kan byggas ut efterhand som behoven ökar.



Användarvänligt

PM2000 är ett mycket användarvänligt system, både för administrationen och för produktionspersonalen. Systemet är Windows-baserat vilket gör att de flesta användare lätt orienterar sig bland systemets olika funktioner. För produktionspersonalen är bildskärmlayouten speciellt anpassad för att systemet ska vara snabbt och lättanvänt i industrimiljö. Informationsfönstren är stora och tydliga och lämpar sig mycket väl för att användas tillsammans med touchkänsliga displayenheter.



För produktionspersonalen är informationsfönstren stora och tydliga.

Systemkrav arbetsstation

- PC med Pentiumprocessor och 64 MByte internminne
- Windows 95/98/NT/2000/xp
- ODBC-koppling

PM2000 kan utökas med

- truck-PC över radio-LAN
- handdator över radio-LAN
- skrivare för utskrift av streckkodsetiketter
- RFID-läsare
- scannerutrustning
- touchskärm
- industri-PC
- koppling till PLC-system o.dyl.